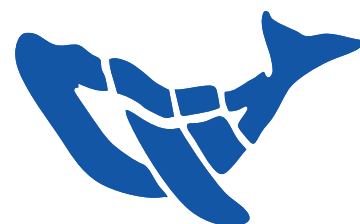




수영 훈련의 혁신

# 인피니티 스위밍풀

기술을 마스터하고 잠재력을 극대화하면,  
어떤 공간이든 당신의 훈련장이 됩니다.



첨단 해양 공학 기술로 수영의 미래를 만듭니다.



CiiZ의 독자적인 해양 공학  
기술이 집약된 전문가용 시스템

협소한 공간에도 설치 가능한  
컴팩트한 설계

첨단  
기술

공간  
효율성

전문 선수 훈련에 최적화된  
최고 유속 2.5m/s 구현

압도적  
성능

(주)시즈 CiiZ Co., Ltd.

부산광역시 사하구 신산로 120, 15층 B1501호 (펜타플렉스부산지식산업센터)


TEL. 051-611-3523 E-mail. ciiz@ciiz-se.com Website. www.ciiz-se.com

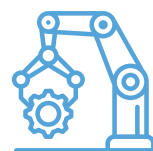






CiiZ는 해양 산업을 위한 미래형 R&D 플랫폼을 구축하는 기술 기업입니다.  
우리는 지식 기반의 전문성, 첨단 기술력, 맞춤형 솔루션이라는 핵심 가치를 바탕으로  
해양 공학 연구 솔루션 분야의 글로벌 리더십을 지향합니다.

  
고객 맞춤 시스템 설계,  
제작, 설치까지 엔지니어링의  
모든 것을 제공



다중 LSTM 기반 해양정보데이터  
예측 인공지능 시스템  
해양 물리인공지능 등 연구, 개발



3D 조파장치, 예인수조 등  
실증형 해양 수조 시험 설비 제공

## (주)시즈 특허증



# 인피니티 스위밍풀



## 국내 최초 개발

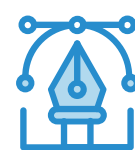
오랜 해양 공학 기술을 바탕으로  
개발된 인피니티 스위밍풀!

국내 최초로 개발된 전문가용 회류 수조로, 시장 선도  
기업으로서의 위치를 확고히 하고 있습니다.



## 엘리트 훈련을 위한 최적의 유속

최대 2.5m/s의 강력하고 균일한 유속으로  
자유형, 접영 등 전 종목 전문 훈련에 완벽한 환경 제공  
경쟁사 제품의 유속(약 1.25~1.8m/s)을 압도하는 성능.  
'인피니티 스위밍풀'은 최고 수준의 유속을 제공합니다.



## 컴팩트한 사이즈

기존 수영장 1/10 수준의 공간만으로도  
무한한 수영 훈련이 가능!

'인피니티 스위밍풀'은 경쟁사 보다  
훨씬 간편한 설치와 1/10 수준의 공간 효율성을 제공합니다.

